

FICHE TECHNIQUE

Référence produit : Centrale Pluie et Vent

Référence notice :

T11004B



DU PUY EQUIPEMENTS - Z.A Les Ajeux - 72400 La Ferté Bernard
Tél : 02 43 60 78 60 - Fax : 02 43 93 41 94 - Email : clients@de72.fr
www.dupuy-equipements.com

Date : 10/2020
Page :

FICHE TECHNIQUE

Référence produit :

CPVALIZE01

Référence notice :

T11004B

SOMMAIRE

1. DESCRIPTION
2. CARACTERISTIQUES
3. FACE AVANT
4. RACCORDEMENTS
5. MINI INTERUPTEUR DE CONFIGURATION
6. LISTE et MAINTENANCE
7. Procédure de cablage de la centrale



FICHE TECHNIQUE

Référence produit : CPVALIZE01

Référence notice : T11004B



ATTENTION :

Lire attentivement les prescriptions de sécurité ci-dessous avant d'installer cet appareil.

- La centrale est destinée à la commande de motorisations 24vcc ou 230Vac avec module de surcharge intégré ou capteurs de fin de course intégrés : toute autre utilisation est interdite.
- L'installation de cette centrale doit être réalisée par du personnel compétent habilité pour ce type d'intervention.
- Ce personnel respectera les notices du fabricant ainsi que les règles de l'art pour réaliser tous les raccordements électriques.
- Avant toute intervention, vérifier la compatibilité du coffret avec votre installation électrique.
- L'appareil sera raccordé au secteur en respectant la réglementation en vigueur et par l'intermédiaire d'un dispositif de protection adaptée à l'usage et à l'environnement du produit.
- Toute intervention devra s'effectuer hors tension.
- Une fois les raccordements effectués, avant la mise en service, s'assurer qu'aucun corps étranger ne s'est introduit dans la centrale.



FICHE TECHNIQUE

Référence produit : **CPVALIZE01**

Référence notice : **T11004B**

1. DESCRIPTION :

- Centrale permettant la commande en aération de motorisations 24Vcc ou 230 Vac
- Commandes impulsionnelles ou maintenues.
- Temporisation après détection:
Pluie : 3 min
Vent : 8 min
- Retour en position initiale après fin de détection pluie et vent possible.
- Sortie détection pluie et vent disponible sur contact sec inverseur.
- Seuils de détection de vitesse du vent réglable.
- Visualisation des différents états de la centrale par Led en face avant de celle-ci.

2. CARACTERISTIQUES :

Tension de sortie : 230 Vac Courant de sortie 8 A

Dimensions (L x l x H) en mm : 240 x 190 x 110

Tension d'alimentation : 230V AC (+/- 10%) 50 Hz

Température de fonctionnement : -20°C / +60°C

Continu Indice de protection : IP 42

Plage de mesure du vent : De 1 à 5 Bft (de 1 à 39 km/h)



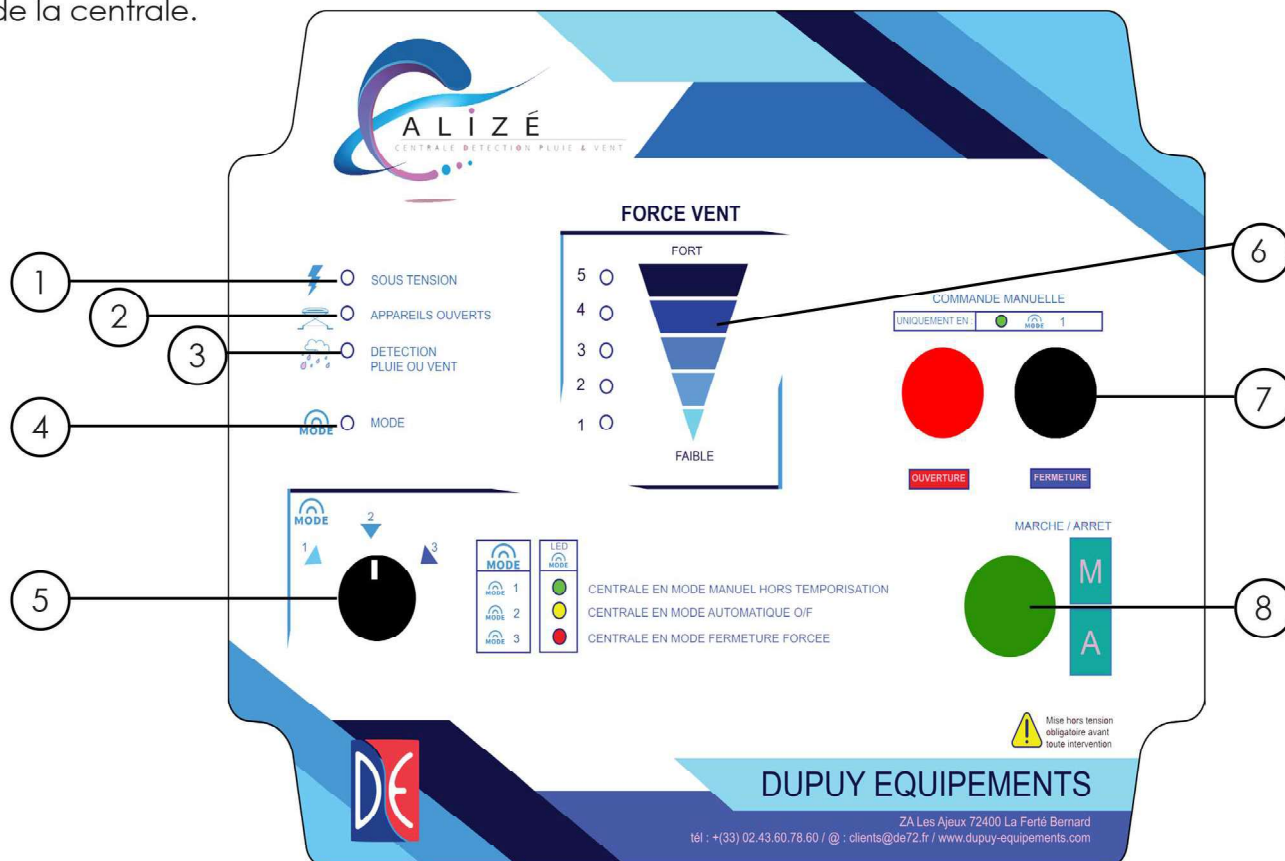
FICHE TECHNIQUE

Référence produit : **CPVALIZE01**

Référence notice : **T11004B**

3. FACE AVANT :

- Elle a été conçue pour permettre à l'utilisateur de connaître à tout moment l'état de la centrale.



COMMANDE	DETAIL
1	Voyant de mise sous tension
2	Voyant allumé si appareils ouverts
3	Voyant allumé si détection pluie et vent
4	Voyant choix de mode trois couleurs : mode 1 vert centrale en mode manuel hors temporisation, fonction immédiate mode 2 jaune centrale en mode automatique, ouvert / fermé mode 3 rouge centrale en fermeture forcé, pas d'ouverture automatique
5	Selecteur de mode
6	Echelle de Beaufort à 5 niveaux de 1 à 39 km/h
7	Boutons de commande manuelles si mode 1 activé
8	Mise sous tension



DUPUY EQUIPEMENTS - Z.A Les Ajeux - 72400 La Ferté Bernard
Tél : 02 43 60 78 60 - Fax : 02 43 93 41 94 - Email : clients@de72.fr
www.dupuy-equipements.com

Date : 10/2020

Page :

4

FICHE TECHNIQUE

Référence produit : CPVALIZE01

Référence notice : T11004B

3. FACE AVANT :

Choix du mode



LED de couleur informant sur le mode sélectionné

Sélection choix du mode :

Position 1 = MODE 1

Position 2 = MODE 2

Position 3 = MODE 3



LED de couleur verte

Position 1 = MODE 1

Ouverture et Fermeture manuelle en cas de détection.
Fermeture automatique sans réouverture.



LED de couleur orange

Position 2 = MODE 2

Ouverture et Fermeture manuelle en cas de détection.
Fermeture automatique.
Réouverture après temporisation pluie et vent.



LED de couleur rouge

Position 3 = MODE 3

Ordre fermeture permanent

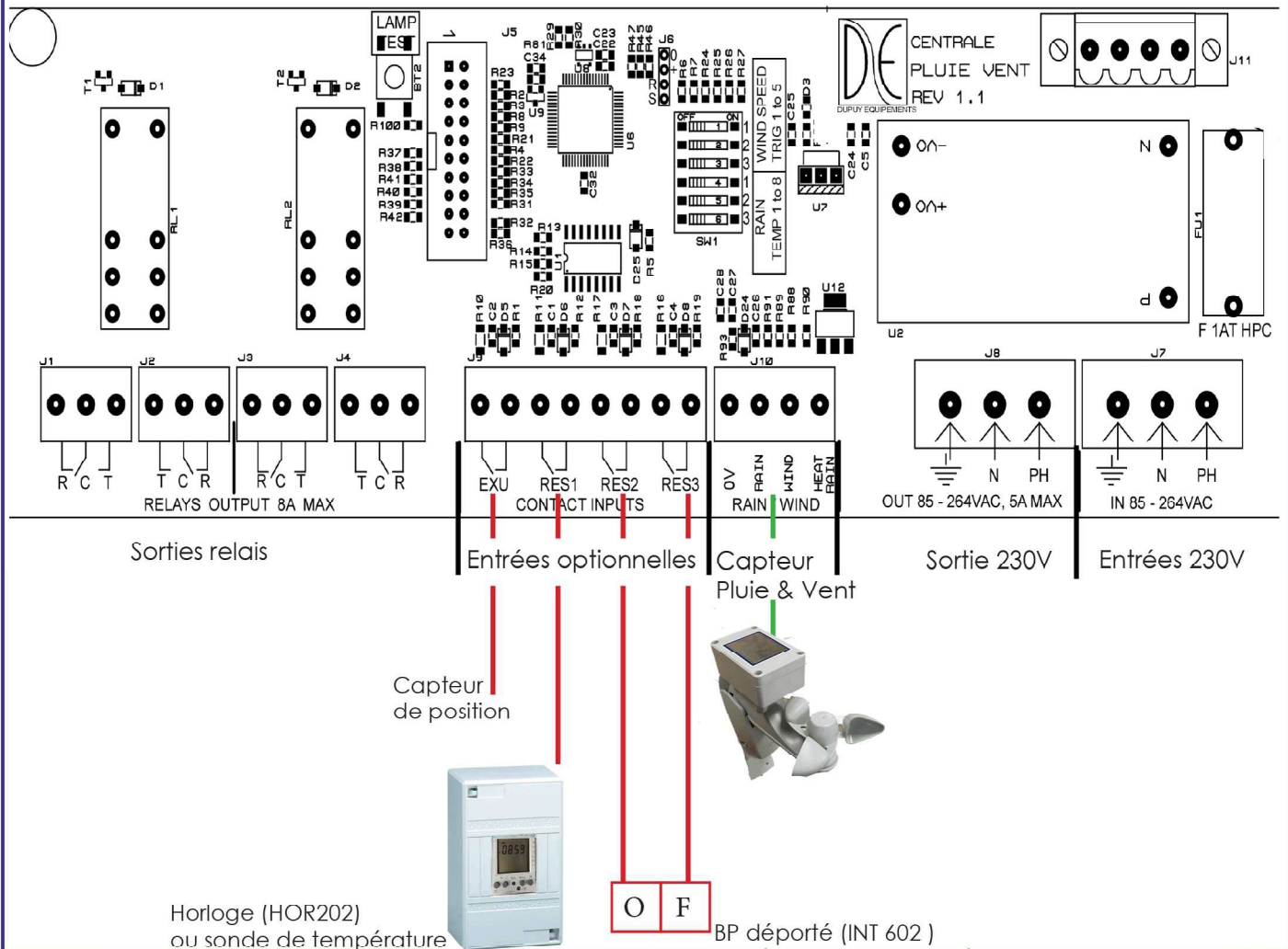
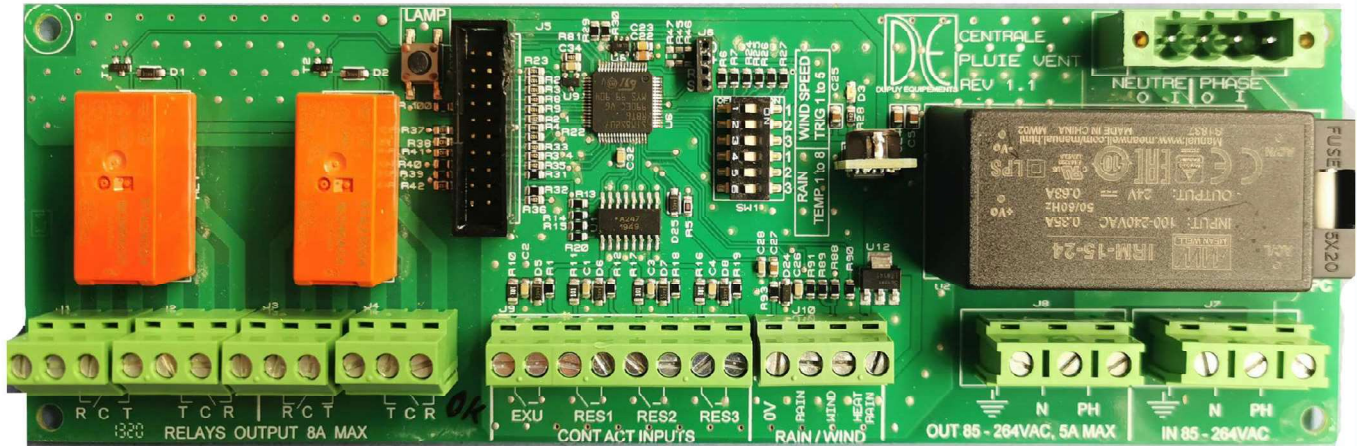


FICHE TECHNIQUE

Référence produit : **CPVALIZE01**

Référence notice : **T11004B**

4. RACCORDEMENT :



DUPUY EQUIPEMENTS - Z.A Les Ajeux - 72400 La Ferté Bernard
 Tél : 02 43 60 78 60 - Fax : 02 43 93 41 94 - Email : clients@de72.fr
www.dupuy-equipements.com

Date : 10/2020

Page :

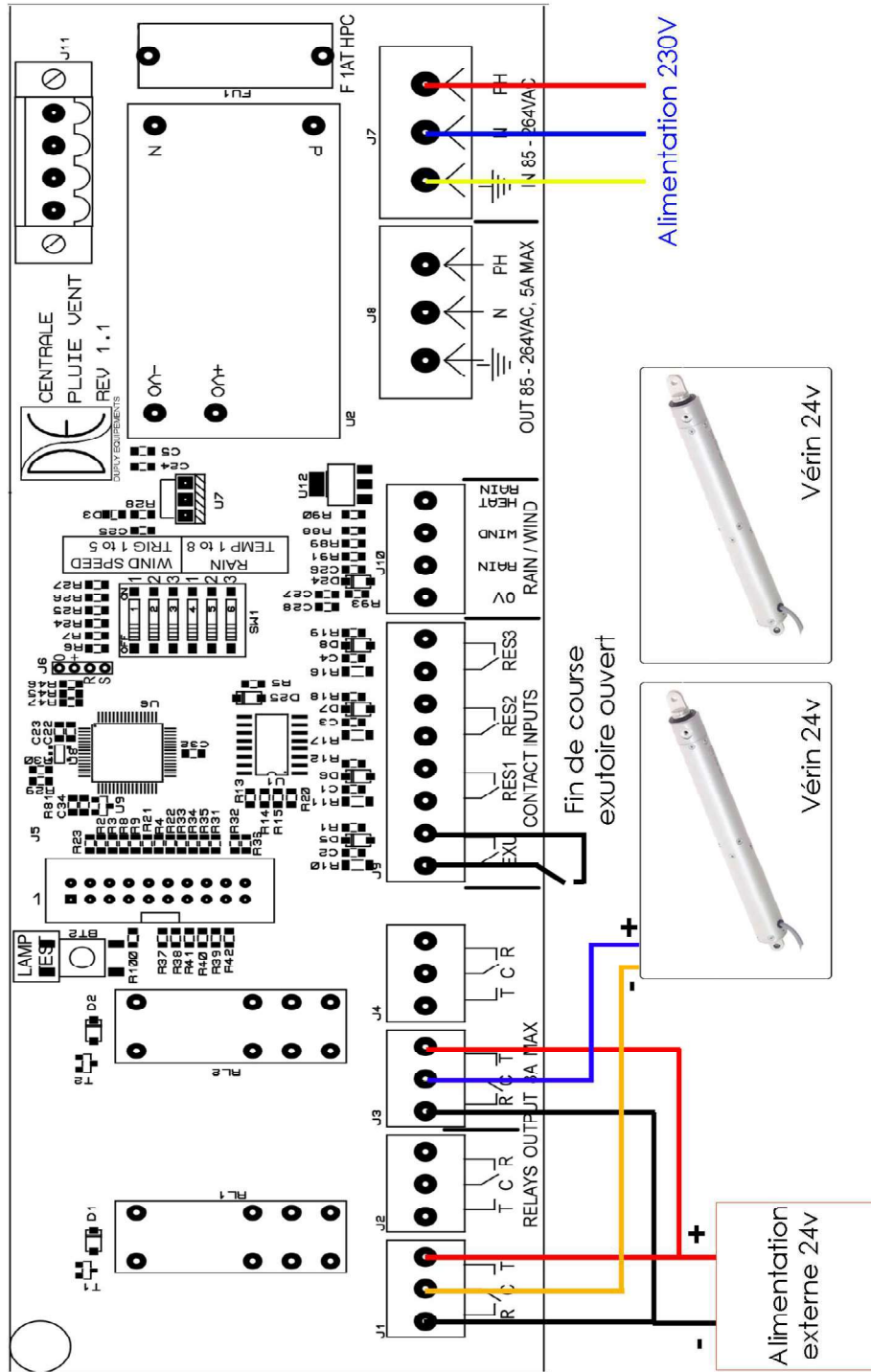
6

FICHE TECHNIQUE

Référence produit : **CPVALIZE01**

Référence notice : **T11004B**

4a. RACCORDEMENT 24V :



FICHE TECHNIQUE

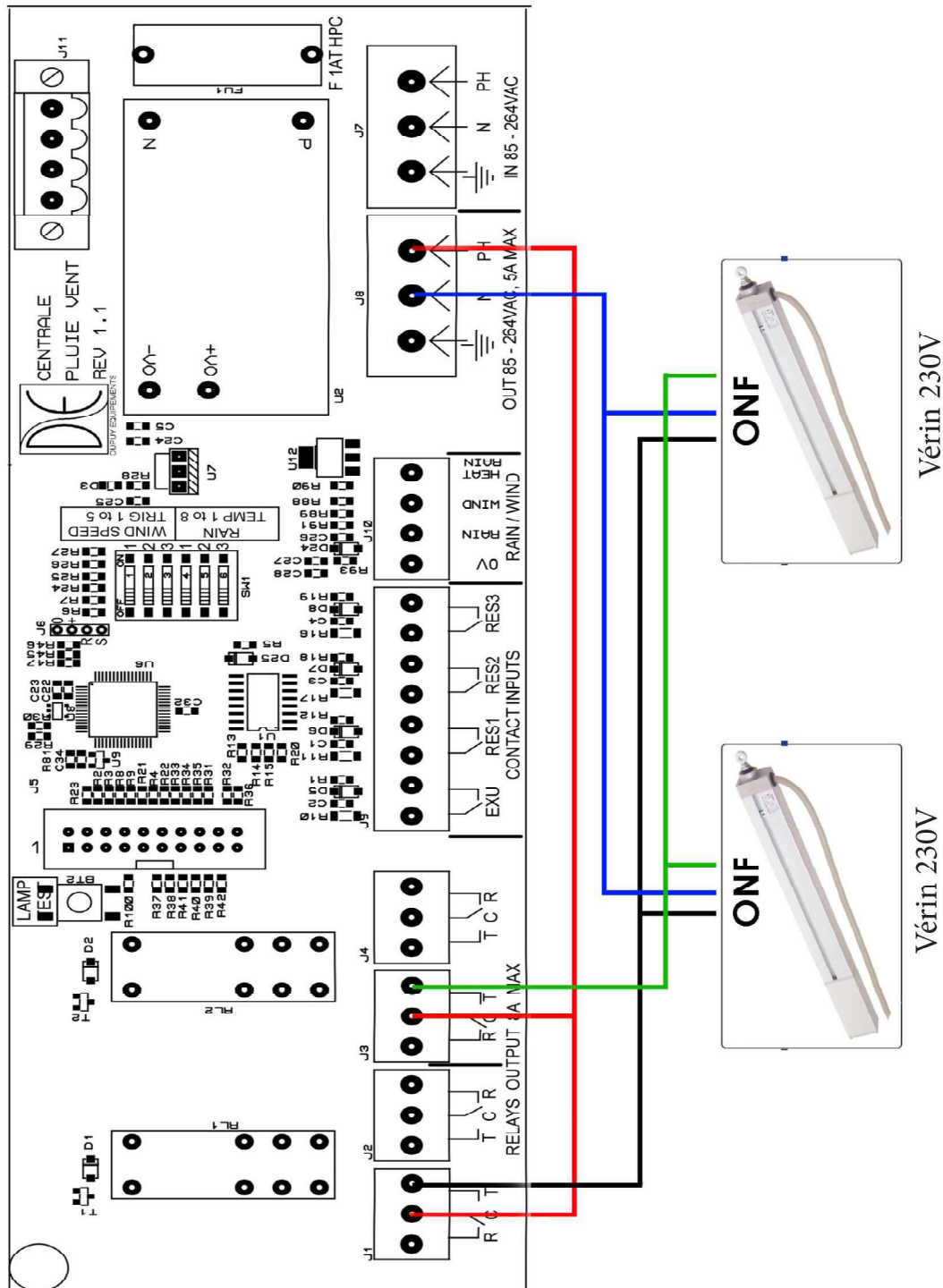
Référence produit :

CPVALIZE01

Référence notice :

T11004B

4b. RACCORDEMENT 230V :



DUPUY EQUIPEMENTS - Z.A Les Ajeux - 72400 La Ferté Bernard
 Tél : 02 43 60 78 60 - Fax : 02 43 93 41 94 - Email : clients@de72.fr
www.dupuy-equipements.com

Date : 10/2020

Page :

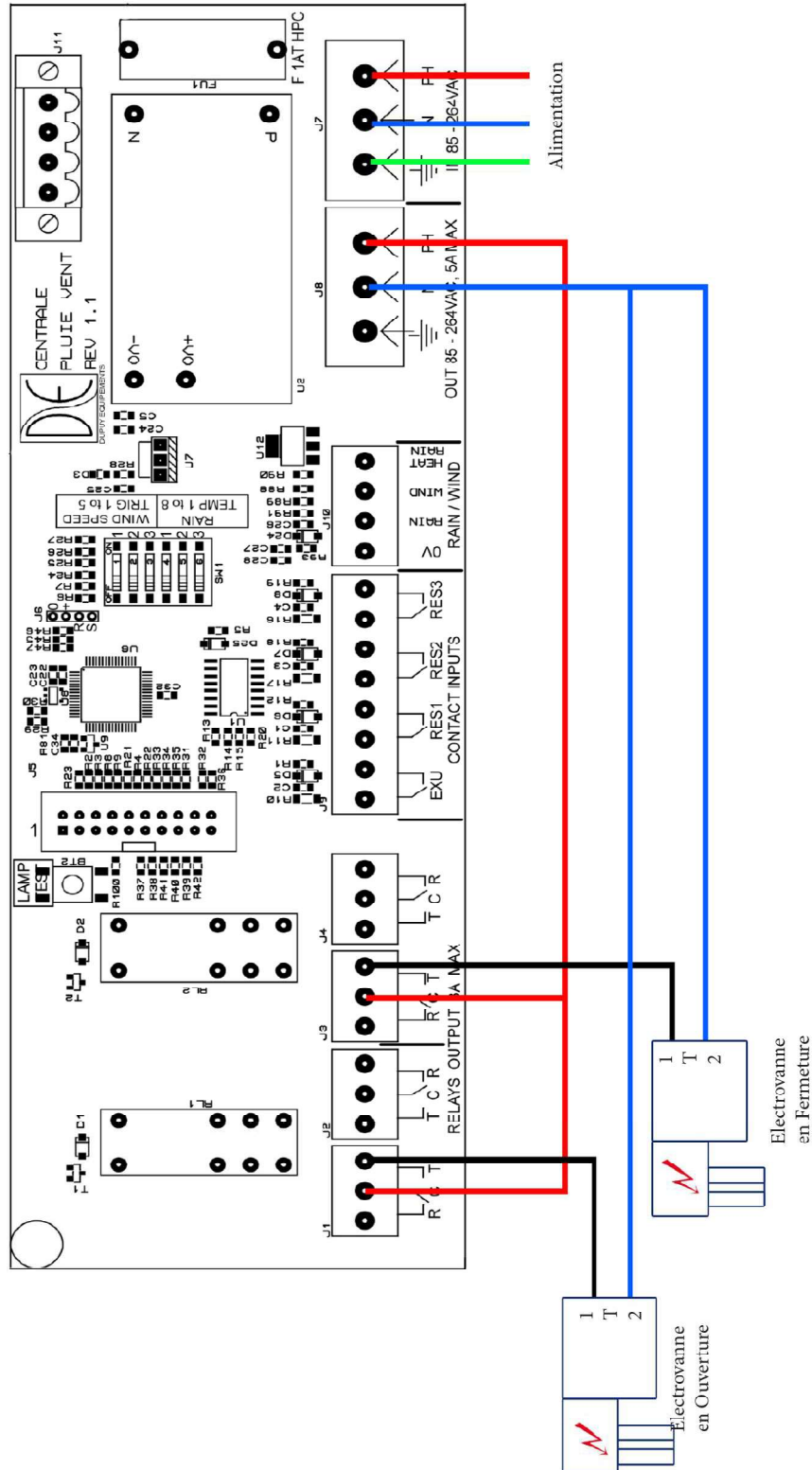
8

FICHE TECHNIQUE

Référence produit : **CPVALIZE01**

Référence notice : **T11004B**

4c. RACCORDEMENT Electrovanes :

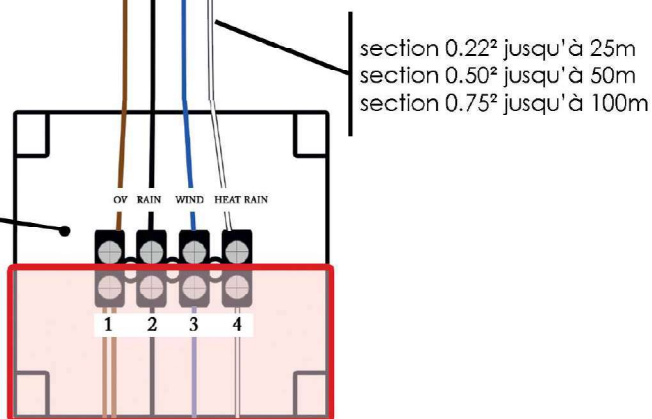
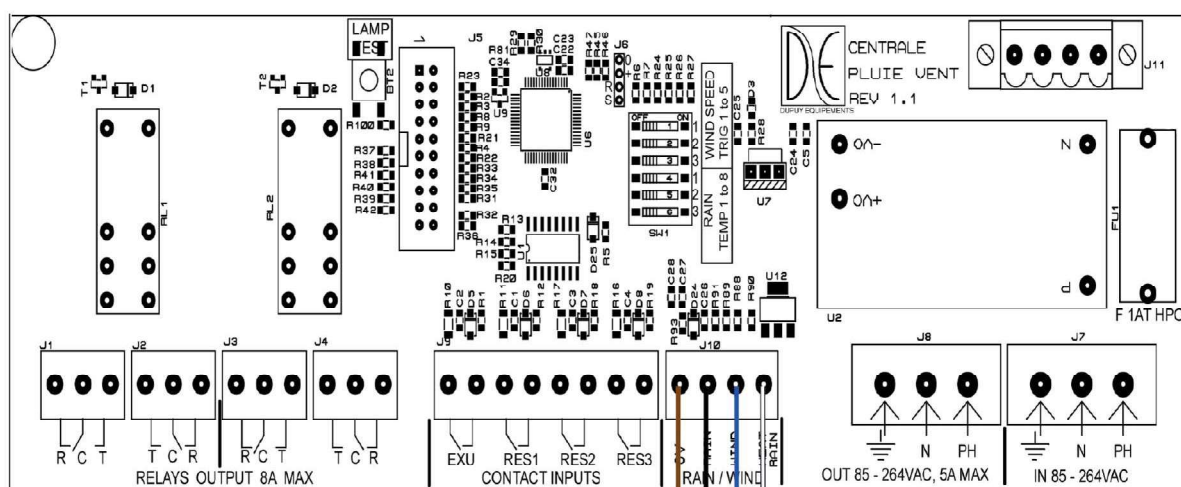


FICHE TECHNIQUE

Référence produit : **CPVALIZE01**

Référence notice : **T11004B**

4d. RACCORDEMENT CAPTEUR PLUIE & VENT / :

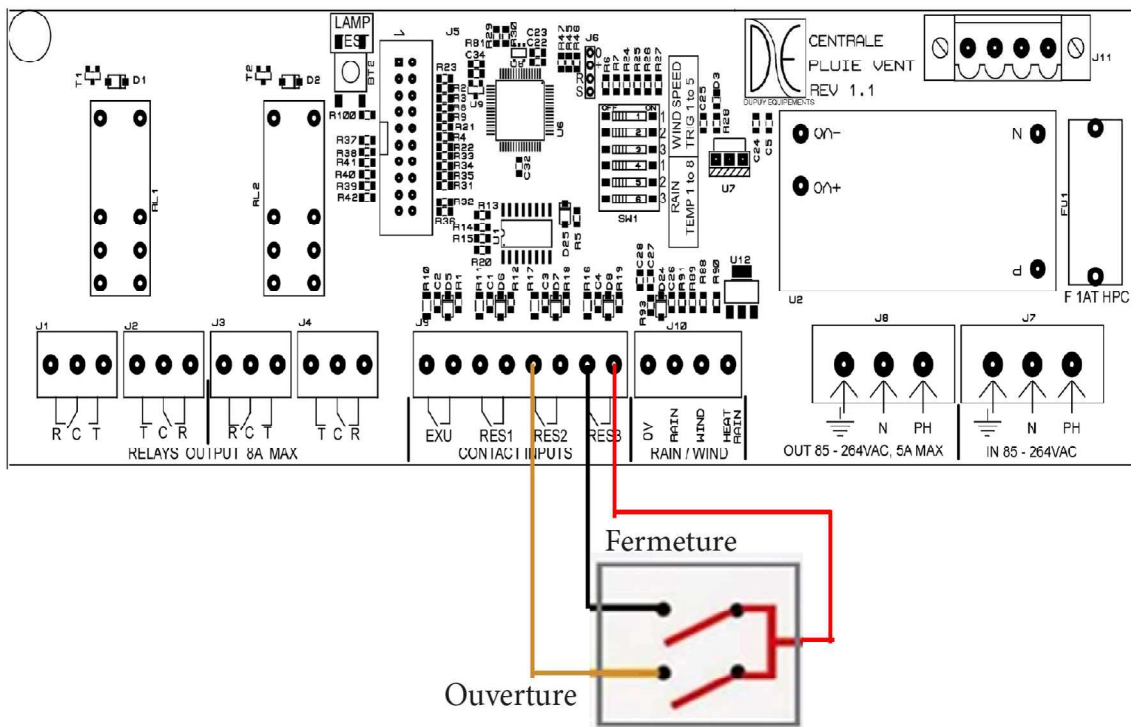


FICHE TECHNIQUE

Référence produit :

Référence notice :

4e. RACCORDEMENT COMMANDE DEPORTEE :

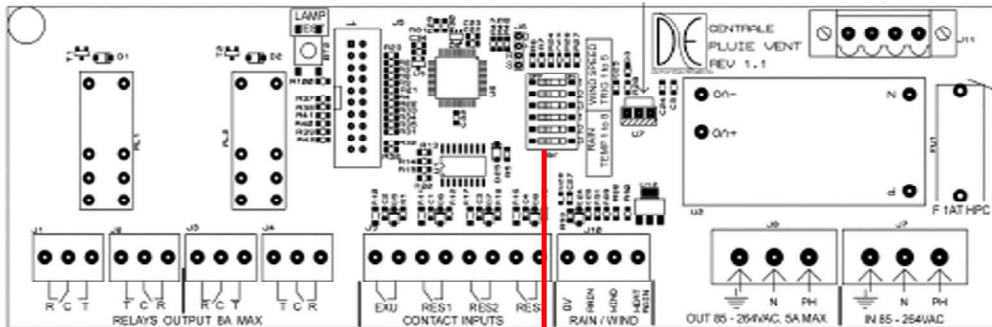


FICHE TECHNIQUE

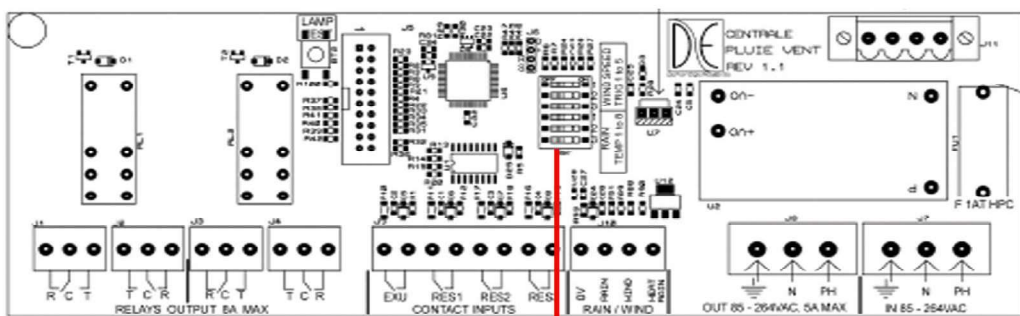
Référence produit : CPVALIZE01

Référence notice : T11004B

5.INTERUPTEUR DE CONFIGURATION DETECTION VENT :



5.INTERUPTEUR DE CONFIGURATION DETECTION PLUIE :



DUPUY EQUIPEMENTS - Z.A Les Ajeux - 72400 La Ferté Bernard
Tél : 02 43 60 78 60 - Fax : 02 43 93 41 94 - Email : clients@de72.fr
www.dupuy-equipements.com

Date : 10/2020

Page :

12

FICHE TECHNIQUE

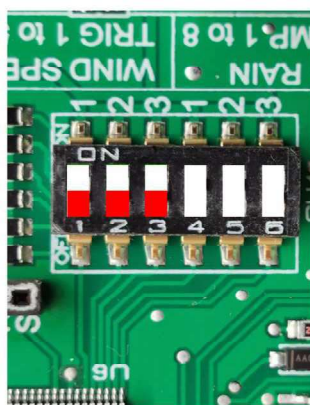
Référence produit : **CPVALIZE01**

Référence notice : **T11004B**

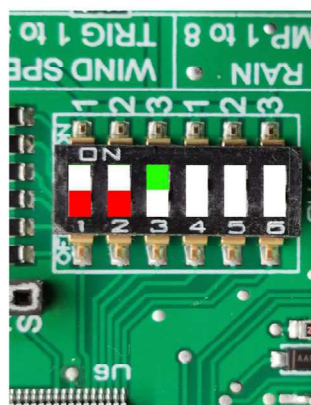
Niveau de vent pour déclenchement relais



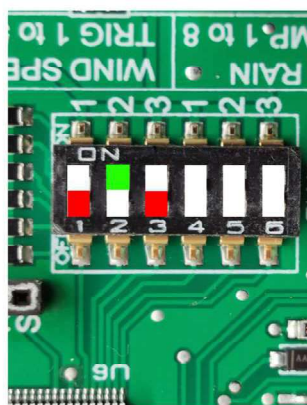
	VENT 1	VENT 2	VENT 3	ACTION
	SWITCH1	SWITCH2	SWITCH3	
1	OFF	OFF	OFF	Déclenchement si vent supérieur à 1 Beaufort (1 à 5 km/h)
2	OFF	OFF	ON	Déclenchement si vent supérieur à 2 Beaufort (6 à 11 km/h)
3	OFF	ON	OFF	Déclenchement si vent supérieur à 3 Beaufort (12 à 19km/h)
4	OFF	ON	ON	Déclenchement si vent supérieur à 4 Beaufort (20 à 30 km/h)
5	ON	OFF	OFF	Déclenchement si vent supérieur à 5 Beaufort (31 à 39 km/h)
6	ON	OFF	ON	Non utilisé (pas de déclenchement)
7	ON	ON	OFF	Non utilisé (pas de déclenchement)
8	ON	ON	ON	Non utilisé (pas de déclenchement)



1

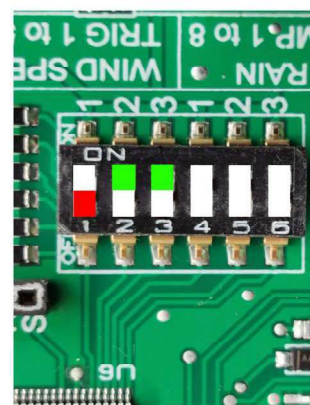


2

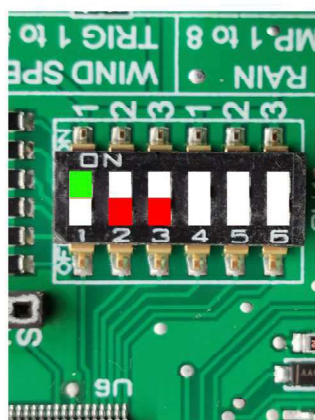


3

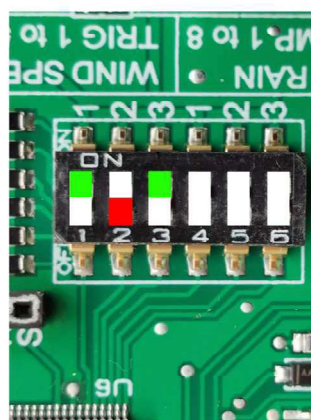
Réglage usine



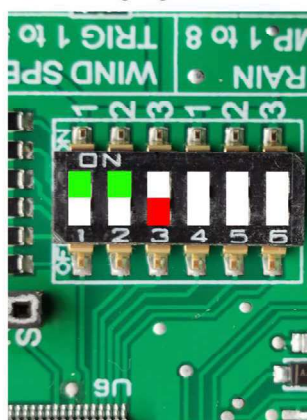
4



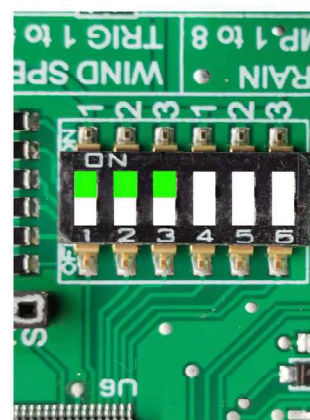
5



6



7



8



DUPUY EQUIPEMENTS - Z.A Les Ajeux - 72400 La Ferté Bernard
 Tél : 02 43 60 78 60 - Fax : 02 43 93 41 94 - Email : clients@de72.fr
www.dupuy-equipements.com

Date : 10/2020

Page :

13

FICHE TECHNIQUE

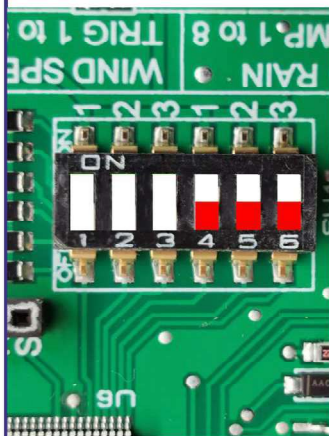
Référence produit : **CPVALIZE01**

Référence notice : **T11004B**

Temporisation de la pluie pour déclenchement relais

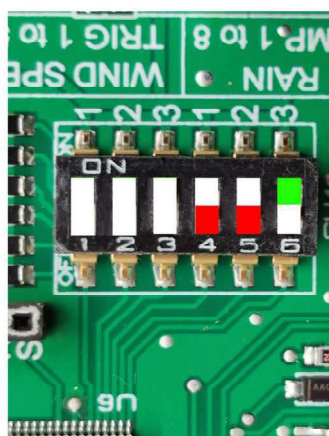


	PLUIE 1	PLUIE 2	PLUIE 3	ACTION
	SWITCH4	SWITCH5	SWITCH6	
1	OFF	OFF	OFF	Déclenchement si pluie pendant 5 s
2	OFF	OFF	ON	Déclenchement si pluie pendant 15 s
3	OFF	ON	OFF	Déclenchement si pluie pendant 25 s
4	OFF	ON	ON	Déclenchement si pluie pendant 35 s
5	ON	OFF	OFF	Déclenchement si pluie pendant 45 s
6	ON	OFF	ON	Déclenchement si pluie pendant 55 s
7	ON	ON	OFF	Déclenchement si pluie pendant 1 m 5 s
8	ON	ON	ON	Déclenchement si pluie pendant 1 m 15 s

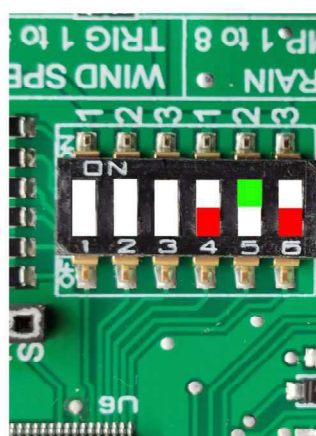


1

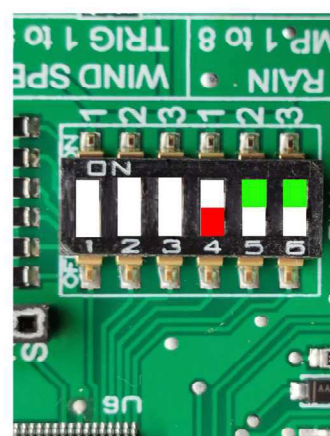
Réglage usine



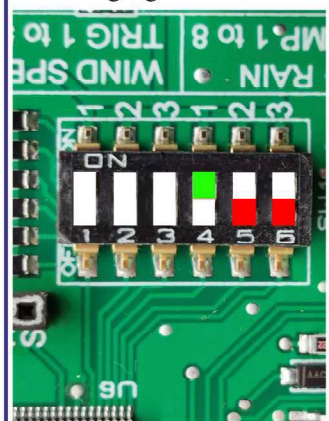
2



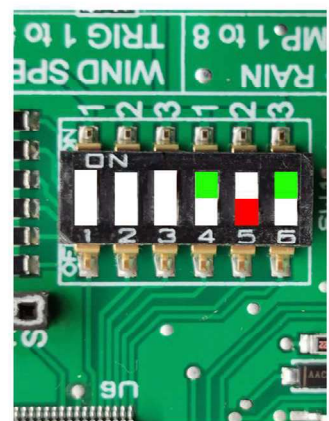
3



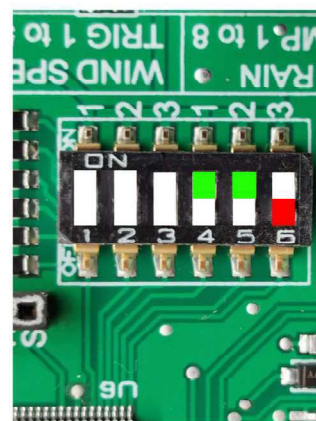
4



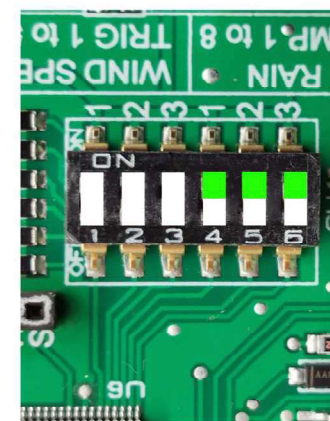
5



6



7



8



DUPUY EQUIPEMENTS - Z.A Les Ajeux - 72400 La Ferté Bernard
 Tél : 02 43 60 78 60 - Fax : 02 43 93 41 94 - Email : clients@de72.fr
www.dupuy-equipements.com

Date : 10/2020

Page :

14

FICHE TECHNIQUE

Référence produit :

CPVALIZE01

Référence notice :

T11004B

6. LISTE et MAINTENANCE :

Que faire si

	Cause possible	Solution
La Centrale ne s'allume pas (voyant de façade sous tension et voyant carte principale éteints)	La Centrale n'est pas alimentée	* Vérifier si le 230V est présent sur la carte * Vérifier si le fusible est bon
Le voyant de façade sous tension ne s'allume pas et le voyant carte principale est allumé	La carte led n'est pas raccordée à la carte principale	* Vérifier si la nappe de liaison est bien connectée sur la carte led et sur la carte principale * Appuyer sur le bouton de test des voyants (Lamp test carte principale)
Aucune action lors de l'appui sur les boutons ouverture et fermeture	* Le mode sélectionné n'est pas compatible * Pas de communication entre les commandes et la carte principale * La Centrale est en temporisation suite à une détection pluie ou vent.	* boutons ouverture et fermeture ne sont utilisables que sur les modes 1 et 2 (pas en mode 3) * Vérifier si la nappe de liaison est bien connectée sur la carte led et sur la carte principale * Attendre la fin de la temporisation (3 min : pluie / 8 min : vent)
Pas de détection pluie et vent	Aucune communication entre les capteurs et la carte principale	Vérifier le câblage entre le capteur pluie/vent et la carte principale (bien respecter le schéma de câblage)
Pas de visualisation de la vitesse du vent ou de la présence de pluie sur le capteur	La carte led n'est pas raccordée	Vérifier si la nappe de liaison est bien connectée sur la carte led et sur la carte principale
La Centrale détecte le vent ou la pluie mais rien ne se passe	* Les sorties ouvertures et fermetures ne sont pas câblées * Les sorties ouvertures et fermetures sont mal câblées * Les relais de la carte principale ne s'enclenchent pas	* Raccorder les organes à commander sur les sorties ouvertures et fermetures concernées * Vérifier votre câblage sur les sorties ouvertures et fermetures (borniers J1, J2 pour l'ouverture et borniers J3, J4 pour la fermeture) * Vérifier si vous entendez le déclic que la bobine des relais produit lors de son alimentation: si vous entendez ce bruit alors reverifiez les étapes précédente sinon la carte principale est en panne alors rapprochez-vous de notre SAV



DUPUY EQUIPEMENTS - Z.A Les Ajeux - 72400 La Ferté Bernard

Tél : 02 43 60 78 60 - Fax : 02 43 93 41 94 - Email : clients@de72.fr

www.dupuy-equipements.com

Date : 10/2020

Page :

15

FICHE TECHNIQUE

Référence produit : **CPVALIZE01**

Référence notice : **T11004B**

7. Procédure de câblage de la centrale

**Afin de vérifier le câblage plus simplement,
il est conseiller de procéder étape par étape :**

1- Commencer par l'alimentation 230V (connecteur J7)

Effectuer un test de mise sous tension en appuyant sur l'interrupteur M/A

La led D3 sur la carte principale, la led sous tension de la façade ainsi que la led mode doivent s'allumer.

Et en appuyant sur bouton LAMP TEST de la carte principale toutes les led de la façade doivent également s'allumer.

Puis remettre hors tension pour continuer le câblage.

2- Raccorder le capteur Pluie/Vent en respectant le câblage indiqué dans le boitier(du capteur pluie) de raccordement et dans la notice.

Mettre la centrale sous tension.

Faire tourner l'anémomètre (vivement) avec la main et vérifier que les leds "force du Vent" s'allument et s'éteignent en fonction de la vitesse de rotation de l'hélice, que la led détection pluie/vent s'allume de manière permanente(elle reste éclairée tout le temps de la détection et de la temporisation, pendant cette durée aucune commande n'est possible).

Puis remettre hors tension pour continuer le câblage.

Mettre la centrale sous tension.

Mettre une goutte d'eau sur le capteur pluie et vérifier que la led détection pluie/vent s'allume de manière permanente(elle reste éclairée tout le temps de la détection et de la temporisation, pendant cette durée aucune commande n'est possible).

Assécher le capteur pluie après le test puis remettre hors tension pour continuer le câblage.

3- Raccorder maintenant vos éléments à commander (vérins 24V, vérin 230V, électrovanne), suivant le plan adéquat présent dans cette notice.

Mettre la centrale sous tension.

Actionner le bouton rouge (ouverture en façade coffret) et vérifier si l'ouverture se déroule correctement puis appuyer sur le bouton noir(fermeture en façade coffret) et vérifier si la fermeture se déroule correctement.

Puis remettre hors tension pour continuer le câblage.

Finaliser le câblage des différentes options en procédant de la même manière, refermer le coffret.

La centrale est prête pour la mise en service



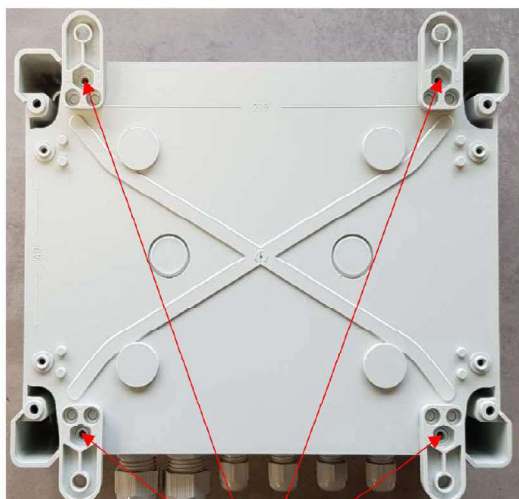
FICHE TECHNIQUE

Référence produit : CPVALIZE01

Référence notice : T11004B

Montage des suspentes de boîtier sur la CPV ALIZE

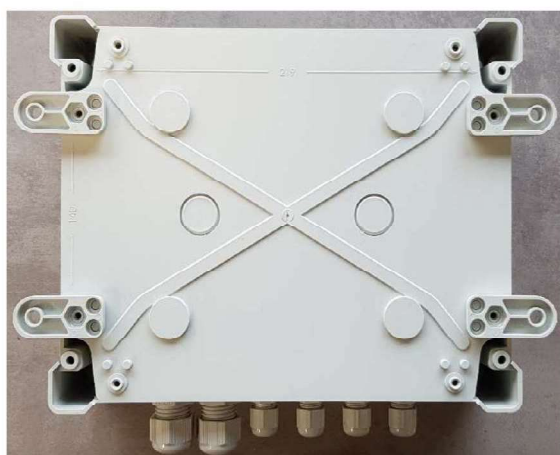
1^{ère} solution



Emplacement vis de fixation sur boîtier



2^{ème} solution



DUPUY EQUIPEMENTS - Z.A Les Ajeux - 72400 La Ferté Bernard
Tél : 02 43 60 78 60 - Fax : 02 43 93 41 94 - Email : clients@de72.fr
www.dupuy-equipements.com

Date :
Page :

FICHE TECHNIQUE

Référence produit : CPVALIZE01

Référence notice : T11004B



DUPUY EQUIPEMENTS - Z.A Les Ajeux - 72400 La Ferté Bernard
Tél : 02 43 60 78 60 - Fax : 02 43 93 41 94 - Email : clients@de72.fr
www.dupuy-equipements.com

Date :

Page :

FICHE TECHNIQUE

Référence produit : CPVALIZE01

Référence notice : T11004B



DUPUY EQUIPEMENTS - Z.A Les Ajeux - 72400 La Ferté Bernard
Tél : 02 43 60 78 60 - Fax : 02 43 93 41 94 - Email : clients@de72.fr
www.dupuy-equipements.com

Date :

Page :